



## L'encesa de llums dona l'entrada al Nadal a Palau



Al voltant d'unes 500 persones es van donar cita a la placa de l'Auntament de Palau per participar a l'acte de l'encesa de llums amb el que es donava l'entrada a les festes nadalenes de Palau. En total, uns 20 minuts d'animació infantil que el divendres dia 1 de desembre va durar l'acte simbòlic que va organitzar la regidoria de Festes de l'Ajuntament de Palau a la plaça de la Vila. Aquesta iniciativa presidida per l'alcaldesa de Palau, Teresa Padrós és la segona vegada que es du a terme amb

aquest format. Abans únicament es feia un acte simbòlic, però sense complements que servien per farcir-ho. Amb aquesta iniciativa, Palau entrava de ple en el que podem considerar com a període nadalenc. Una entrada que es referma amb dos actes més. El primer es desenvoluparà aquest cap de setmana amb la inauguració de la 35<sup>a</sup> mostra de pessebres i un altre que es desenvoluparà el pròxim cap de setmana del 16/17 de desembre amb la Fira de Santa Llúcia.

**PALAU**  
estètic

T'assessorem en imatge,  
en cosmètica, en serveis d'estètica  
facial i corporal amb aparatologia  
d'última generació

**El nostre desig per a aquestes festes:  
EL TEU BENESTAR I BELLESA**

- PACKS COSMÈTICS 2X1
- PACKS SERVEIS DEPILACIÓ + 2 SERVEIS A ESCOLLIR DES DE 56€
- RITUALS DE BELLESA FACIAL I CORPORAL DES DE 30€
- MANICURA SEMIPERMANENT GELISH
- 3 SESSIONS DE FOTOREJOVENIMENT: 90€
- XECS REGAL PERSONALITZATS

Més ofertes a **FACEBOOK**

Passeig de la Carrerada, 2 - 1r. 3a. • 08184 PALAU-SOLITÀ I PLEGAMANS  
Tel. 619 431 515 • palauesthetic@hotmail.com 

### Sumari

Èxit del **gran recapte**  
a Palau

• pàg. 14

Entra en **servei** el nou  
**Espai** de reparació de la  
**deixalleria**

• pàg. 18

El **F. S. Femení A**  
encara no coneix la  
derrota

• pàg. 25

# Mango no pensa en traslladar la seva seu fora de Catalunya

Les fortes inversions que la multinacional catalana Mango realitza actualment als dos grans centres que te a Catalunya, la seu central al polígons Riera de Caldes de Palau i el centre logístic de Lliçà d'Amunt, probablement incideixen notablement en que els directius de l'empresa presidida per Isaak Antic ni es plantegin la possibilitat de canviar la seva seu social.

I és que, a la població veïna, Mango està construint un gran centre logístic que, segons les dades fetes públiques, donarà feina a unes 1.500 persones. La iniciativa de Lliçà comptarà amb una botiga outlet de 10.000 metres quadrats i un gran centre de distribució de 93.000 metres quadrats. Tota la zona tindrà uns 300.000 metres quadrats, més uns altres 100.000 que es dedicaran a serveis.

Per altra banda i després de la inauguració del seu gran centre «outlet» que la multinacional ha obert al costat de la planta de Palau, el grup també està en plena fase expansionista al nostre municipi. Una ampliació que porta a terme als terrenys que ocupava la multinacional del sector auxiliar de l'automòbil, GDY. Amb l'adquisició d'aquella superfície industrial, els responsables de «la marca de moda espanyola amb major projecció internacional» com els agrada afirmar, apostaven, aposten novament pel municipi palauenc per invertir i crear llocs de treball. Cal dir també que pocs temps abans d'aquestes dos darreres iniciatives, els responsables del grup tèxtil ja havien apostat

per Palau adquirint els terrenys que havia deixat lliures la multinacional Sansumg, multinacional que va deixar Palau per anar-se'n cap a Txèquia.

## «Concòrdia i sentit comú»

S'ho plantegin o no, la multinacional tèxtil descarta per complet traslladar la seva seu social fora de Catalunya. Així ho assegura el vicepresident executiu de la companyia, Daniel López que ha afirmat que malgrat el context polític en el que està immers Catalunya, «en aquests moments, aquesta possibilitat no està sobre la taula», malgrat que aquest context polític (procés) hagi estat el motiu esgrimit per les prop de 3000 firmes que han traslladat la seva seu social de Catalunya a altres indrets de l'Estat.

I seguint amb el tema del procés, el vicepresident de Mango assegura que al dia d'avui, l'empresa no pot quantificar encara la incidència econòmica que hagin pogut tenir els esdeveniments polítics vinculats a l'1 d'octubre. El mandatari de la firma palauenca no creu que siguin negativament importants quan a la facturació del grup. López aprofita el moment i demana a la classe política «concòrdia i sentit comú» per aportar «estabilitat» al teixit empresarial de Catalunya, Espanya i Europa. «Nosaltres ens dediquem al comerç i hem de deixar que la classe política s'encarregui de trobar la solució a un tema que és essencialment polític», va remarcar l'executiu de Mango.

**Taller i Recanvis ELITE**

**Automoció i taller de reparacions**






**NOU CENTRE DE RECANVIS PER A CAMIONS, AUTOMÒBILS, FURGONETES I TOT TIPUS DE VEHICLES A MOTOR**

**OLIS, FILTRES, BATERIES, FRENS, EMBRAGATGES...**

**Tot tipus d'eines i recanvis per al teu vehicle**

C/ Indústria nau 8 - Pol. Ind. de Can Cortès/Pedra Llarga - 08184 Palau-solità i Plegamans  
T. 93 222 90 95 / 627 394 856 - F. 93 113 36 71 - recanviselite@hotmail.com

Av. Catalunya, 101 - 08184 Palau-solità i Plegamans  
T. 93 519 31 55 / 627 394 883 - F. 93 113 24 17

Av. Onze de Setembre, 55 - local 1 - 08120 La Llagosta  
T. 93 518 70 40 / 627 395 080 - F. 93 113 37 04

**Restaurant Can Boada**



*Bones Festes*

Cada dia esmorzars de forquilla i brasa a partir de 5€  
 Menú diari, 12€  
 Menú caps de setmana, 18€  
 Dissabtes nit, tapes i carta  
 Menús per a grups i, per descomptat,

**TANQUEM DES  
DEL DIA 23 A  
L'1 DE GENER**




Cuinem amb productes de temporada  
 Especialistes en Cargols a la llauana i Carns a la brasa

Camí Reial, 185 • Palau-solità i Plegamans  
 Tel. 93 864 80 68 - 651 900 192 - 651 900 193

Aquestes afirmacions les va expressar López fa uns dies durant la inauguració de la nova 'megastore' de la firma Mango a Lisboa. Segons va afirmar el directiu, Mango està present a 111 països i va tancar el 2016 amb una facturació de 2.260 MEUR.

### Inversió de 2,6 milions

Amb l'obertura de la que serà la seva botiga insígnia a Lisboa, la firma de moda es reafirma en la seva aposta per Portugal, sense dubte, un dels seus principals mercats. L'aposta del grup és significativa, ja que ha invertit en aquest nou local la xifra de 2,6 milions d'euros. La nova botiga és un edifici de tres plantes que està ubicat a la «Praça Dos Restauradores», en una de les zones més transitades i comercials de la capital lusitana. Amb aquesta, son ja set les botigues que Mango té a la capital, Lisboa i la 55 a tot el país lusità. Portugal representa ja entre el 2 i el 2,5 % de la facturació total del grup que, com apuntàvem abans, va tancar l'any 2016 amb una facturació de 2.260 milions d'euros. La firma continua així la seva aposta pels grans espais d'exposició i venda. De fet, enguany ha obert 16 «megabotigues», la qual cosa representa una inversió global de 23 milions d'€.

Mango va néixer l'any 1984 de la mà dels germans Antic. Des d'aquell any no ha parat de créixer fins al punt que al dia d'avui, la firma amb seu social al polígon Riera de Caldes



• Les naus de l'empresa Mango a Palau.

de Palau, és un dels grups de moda més importants del món. Actualment disposa d'una extensa xarxa de botigues ubicades a 111 països d'arreu del món.

A Palau, Mango també té el seu centre de disseny (terrenys que ocupava la multinacional Sansumg). En «El Hangar» es dissenyen al voltant d'unes 18.000 peces tèxtils (articles) i accessoris en funció de les diferents tendències de cada temporada. Actualment, el grup tèxtil està duent a terme una ampliació de les seves instal·lacions al polígon Riera de Caldes. Ho fa tot just al costat de la seu central després d'adquirir els terrenys que ocupava la planta d'accessoris de l'automòbil GDx, quan aquesta multinacional va deixar Palau. Abans havia afegit el nou «outlet» i abans, els terrenys de la Sansumg, «El Hangar».

**Quiosc PAVELLÓ**

*Us desitja bones festes*

*Llibres i contes*  
*Joguines*  
*Objectes de Regal*  
*Jocs de taula i manualitats*  
*Plantes de nadal i Vesc*

*Psg Carrerada 54 local 1 / Tel: 938643540 Mòbil: 652602823*  
*Email: Quioscpavello@gmail.com i segueix-nos a:*



# L'informatiu dels Palauencs

Desembre 2017 - Número 280

<http://palausolitaplegamans.socialistes.cat>



Socialistes de  
Palau-Solità i Plegamans

## Arranjem carrers i voreres a diversos barris: Dignifiquem l'espai públic

En els últims dies s'estan executant diverses obres d'asfalt al municipi per tal de dignificar els nostres carrers a diversos barris. Aquestes han estat a diversos carrers dels barris de la Plana de Can Maiol, del Pla de l'Alzina i de la Sagrera. **Es tracta de la campanya d'asfaltats més important d'aquest any**, ja que s'han destinat 127.121€ en una desena de carrers diferents.



C/ Boters  
Barri de la Plana de Can Maiol



C/ Sant Jaume  
Barri de la Sagrera



Rambla del Molí  
Barri del Pla de l'Alzina



### Nou Parc Infantil a la Pl. de la Sardana

Ja s'ha estrenat el nou parc infantil de la plaça de la Sardana. Els nous elements s'han instal·lat sobre un paviment tou que protegeix els infants en cas de caiguda.

S'ha aprofitat l'actuació per fer altres millores a la plaça, com el parterre on s'alcen diverses alzines, adaptant les voreres que connecten la plaça amb els passos de vianants, s'han substituït els antics fanals per LED i s'ha canviat el tancament del pou, fent-lo més segur. L'actuació a la plaça ha suposat una inversió d'uns 41.000€.



*bon nadal  
i felix any nou*

L'agrupació local del PSC i el Grup Municipal Socialista us desitgem Bon Nadal i una molt bona entrada d'any



[psc.palausolitaplegamans](https://www.facebook.com/psc.palausolitaplegamans)



[@PSC\\_PalauPleg](https://twitter.com/PSC_PalauPleg)



**SOLUCIONS!  
ARA, ICETA!**



## ↳ Les paperetes del 21D

Si et sents una persona republicana i d'esquerres, el dia 21 de desembre només pots triar una papereta: la de Catalunya en Comú-Podem.

Per més capacitat d'autogovern, més drets socials, més ecologia i més feminisme; per dignitat de classe i sense dubtar de quina bandera defensaran els nostres diputats i diputades: la bandera dels drets socials.

Al web [catalunyaencomupodem.cat](http://catalunyaencomupodem.cat) pots fer el seguiment de la campanya; consulta els actes organitzats al Vallès Occidental!

## ↳ El ple de novembre

- ↳ ICV (conjuntament amb ERC) va presentar una moció per lluitar contra les violències masclistes que pateixen les dones, a la moció es demanava, entre d'altres acords, que l'ajuntament vetllí pel compliment dels protocols d'atenció a les dones víctimes de violència masclista i que treballi de manera coordinada amb tots els agents implicats i les entitats de dones, així com també que impulsi campanyes de sensibilització, de prevenció i d'informació a tota la ciutadania, de forma especial als centres d'educació, per arribar especialment a l'adolescència i jovent del municipi
- ↳ preguntem per quin és l'ordre que segueixen les actuacions municipals als parcs infantils, ja que veiem com es renoven els del centre quan hi ha barris, allunyats del centre però que també son Palau-solità i Plegamans, que encara no poden gaudir d'un parc; també exigim al govern municipal que les actuacions municipals siguin programades amb equilibri entre els barris
- ↳ demanem per la vigilància i actuacions davant els abocaments incontrolats de deixalles a zones verdes del municipi

## ↳ Les escombraries als voltants dels contenidors d'emergència

Transcorreguts uns mesos de la instal·lació de contenidors d'emergència a determinats indrets del poble, considerem que és temps suficient per exigir-li al govern municipal una solució immediata a l'acumulació d'escombraries sense separar que ens trobem dia rere dia als voltants d'aquests contenidors d'emergència; també exigim que la solució no passi per recollir-les totes barrejades en torns extres de l'empresa concessionària, com s'està fent actualment, perquè fer-ho d'aquesta manera va en detriment de les bones xifres de reciclatge assolides pel nostre poble anys enrere (líder a la comarca) i en detriment del medi ambient.



• Imatge habitual dels contenidors d'emergència al carrer Nou.

[www.iniciativa.cat/palau](http://www.iniciativa.cat/palau)

Segueix-nos a:



L'AGRUPACIÓ LOCAL  
D'ICV US DESITJA  
UN BON ANY 2018  
CARREGAT DE PAU I  
SOLIDARITAT



catalunyaencomupodem.cat  
@catencomu | @podem\_cat

# TENIM MOLT EN COMÚ

**XAVIER DOMÈNECH**  
CANDIDAT A LA PRESIDÈNCIA  
DE LA GENERALITAT



**CATALUNYA  
EN COMÚ  
PODEM**



# Ciudadanos

## ESTÁ EN JUEGO NUESTRO FUTURO

**Si defiendes una Cataluña diversa, integradora y abierta al mundo.**

**Si crees que es más lo que nos une que lo que nos separa.**

**Si estás harto de discusiones familiares y amistades rotas por culpa del procés.**

**Si te indigna que políticos corruptos hayan robado nuestro dinero.**

**Si te preocupa que se pierdan puestos de trabajo por la fuga de empresas.**



**Si quieres políticos que se ocupen de nuestros problemas reales.**

**Si quieres seguir siendo, catalán y europeo.**

## NO DEJES QUE TE ROMPAN EL CORAZÓN

**¡NO ESTÁIS SOLOS!  
SOMOS MÁS**



  [ciudadanospalau@gmail.com](mailto:ciudadanospalau@gmail.com) - Tels. 687 845 857 i 670 335 725





# Ciudadanos



En los barrios de clase media  
y de gente trabajadora se construyó Cataluña,  
sin importar de dónde veníamos,  
qué lengua hablábamos o qué banderas  
llevábamos en el corazón.

**Ahora todo lo que hemos conseguido juntos está en juego...**

**POR LOS QUE YA NO ESTÁN**

Por que, gracias a su esfuerzo y trabajo,  
hicieron de Cataluña un lugar mejor

**POR NUESTROS HIJOS**

Para que vivan en una Cataluña mejor,  
con más oportunidades y abierta al mundo

**POR NUESTROS ABUELOS Y NUESTROS PADRES**

Porque conquistaron la democracia  
y lucharon por nuestros derechos

**POR TODOS NOSOTROS**

Para seguir siendo catalanes,  
españoles y europeos

**PORQUE EN ESTAS MISMAS CALLES AHORA SÍ, VOTAREMOS.**

assemblea.cat

PALAU-SOLITÀ I PLEGAMANS

# PARLA

**ORIOI, JOAQUIM I JORDIS ESCOLTEU, DES DE LA LLUNYANIA, EL CLAM D'UN POBLE QUE VOL ACONSEGUIR LA LLIBERTAT PELS CAMINS DE LA DEMOCRÀCIA I SEMPRE SENSE VIOLÈNCIA.**

No us deixarem sols, us volem a casa i no descansarem fins que no estigieu entre nosaltres.

**Reclamem i exigim la vostra llibertat!**

Ens mantindrem fermes i seguirem lluitant fins que la nostra causa, democràtica i pacífica, s'imposi davant la tirania de la llei espanyola i els seus tribunals.

Que ningú no s'adormi, que ningú no es quedi a casa. Cada vot compta per recuperar la justícia, la democràcia, les nostres Institucions i la República legítimament declarada al Parlament de Catalunya.

**Una vegada més, cridem a preservar la unitat que, amb esforç, hem construït i que és la nostra major força.**

**Catalanes i catalans abans de votar el dia 21 de desembre, pregunteu-vos:**

- Sabeu que l'Estat espanyol ha esgotat el Fons de Reserva de les pensions?
- Sabeu que l'Estat espanyol està pagant les pensions amb deute?
- Sabeu que vosaltres i els vostres fills pagareu els interessos d'aquest deute?
- Sabeu que la vostra pensió està en perill?
- Sabeu que l'Estat espanyol dedica 30.000 milions d'€ cada any a pagar deute?
- Sabeu que el Banc Central Europeu ha decidit reduir les seves compres de deute espanyol?
- Sabeu que quan arribi la propera crisi econòmica, l'Estat espanyol, probablement farà fallida?

**Penseu en els beneficis de la nova República:**

- Neta: implacable contra la corrupció.
- Justa: amb separació de poders, amb igualtat de tots i totes davant la llei.
- Próspera: amb riquesa, distribuïda per totes les capes socials.

**I SI LI DONEM UNA OPORTUNITAT A LA REPÚBLICA?**

**I SI LA REPÚBLICA ÉS LA GRAN OPORTUNITAT PER A TOTS NOSALTRES I ELS NOSTRES FILLS?**



Fem futur

assemblea.cat

**Assemblea Territorial ANC Palau-solità i Plegamans**

palausolitaplegamans@assemblea.cat



# JUNTS PER CATALUNYA

**PUIGDEMONT,  
EL NOSTRE  
PRESIDENT.**

VINE A L'ACTE DEL 18 DE DESEMBRE A CAN CORTÈS, A LES 20H  
TRADICIONAL PICA-PICA DE NADAL

[www.juntspercatalunya.cat](http://www.juntspercatalunya.cat)

## Èxit del gran recapte a Palau



• Voluntaris del gran recapte a Palau.

Durant l tres dies del primer cap de setmana del mes de desembre es va desenvolupar a Palau, igual que a la resta de Catalunya, el gran recapta d'aliments que es va dur a terme amb un notable èxit en funció dels resultat obtinguts. Segons fons dels organitzadors, a Palau Carites, es van omplir fins un total de 29 banyeres, la qual cosa vol dir que al llarg dels tres dies en que es va desenvolupar el gran recapta, a Palau es van recollir uns 12.500kilograns de productes alimentaris en els diferents centres comercials de Palau i Sentmenat. Els centres palauens, a banda del Caprabo de Sentmenat, foren com ja havia passat en anteriors edicions, el Caparabo, Bon Preu,

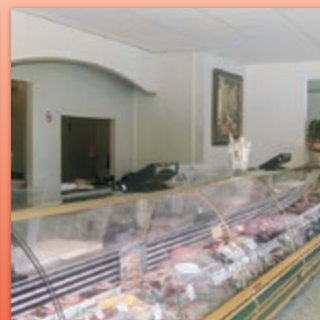
Mercadona, Bon Area i Dia, centres en els que al voltant de 132 persones voluntàries que van intervenir al llarg dels tres dies van aconseguir recaptar aquella xifra citada en aliments destinats a famílies i persones necessitades. Entre aquests voluntaris cal citar la quarantena d'alumnes de tercer d'ESO dels centres educatius de l'IES i de La Marinada que feien pràctiques o un treball comunitari de curs de l'assignatura cultura i valors ètics. Alguns d'aquests voluntaris hi participaven per primera vegada, però hi havia d'altres que ja havien col·laborat en diferents anys. Alguns d'aquests últims pensaven que enguany seria inferior la resposta ciutadana, però han vist amb satisfacció que la solidaritat dels palauencs segueix essent altament positiva, fins al punt que enguany, en molts casos, ja no calia oferir la borsa per posar els productes solidaris, sinó que les persones la demanaven abans», diu amb satisfacció la responsable de Càritas Palau, Francesca Casajuana. En principi, Càritas Palau es quedarà amb tot el producte recollit per a repartir entre els seus receptors que no son pocs. Càritas Palau atenc 132 famílies, la qual cosa es transforma en més de 300 persones, tot i que, «atenem a moltes mes de les que ens envien els serveis socials municipals». I és que, «moralment ens veiem obligats a atendre un major nombre de persones de les que oficialment hauríem d'atendre», diuen els responsables de Càrites a Palau.



*Felices Fiestas*

# CANSALADERIA CARNISSERIA DEGUSTACIÓ

**TODO TIPO DE CARNES  
ZONA DE DEGUSTACIÓN  
RUSTIDOS LISTOS PARA COMER (por encargo)  
TODO TIPO DE ENCARGOS**



Dom Bosco, 38 · 08184 Palau-solità i Plegamans · T. 938 643 790

XARCUTERIA ARTESANA



**GRAUVILA**

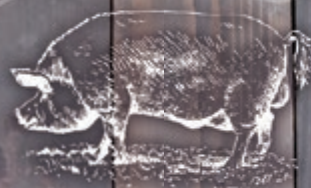
***Bones festes!***

*Selecció i qualitat a la teva taula.*

**DE LES NOSTRES  
GRANGES  
A CASA TEVA**



**LLIURES  
DE GLUTEN  
90% DELS NOSTRES  
PRODUCTES**



**TENIM CURA  
DE LA VOSTRA  
SALUT**

## Reoberta la remodelada plaça de la Sardana

El divendres, dia 1 de desembre va entrar en servei novament la Plaça de la Sardana, després de les obres dutes a terme i de la incorporació d'una sèrie d'elements i nous jocs adaptats. Els nous elements s'han col·locat en un rectangle delimitat per una tanca de fusta i sobre un paviment tou que protegeix els infants en cas de caiguda.

A banda de l'adaptació dels nous jocs per a nenes i nens, s'han dut a terme altres obres encaminades a la millora de l'accessibilitat, adaptant les voreres als passos de vianants, i s'han remodelat els parterres d'algunes zones guanyant espai útil a la plaça. També s'han substituït els antics fanals per noves llumeneres LED, la qual cosa genera un estalvi energètic i econòmic i també una disminució de la



• Plaça de la Sardana, ara.

contaminació lumínica.

Segons explica la regidora de Parcs i Jardins, Carme Sanz, «la renovació era necessària, perquè els jocs que hi havia estaven força deteriorats». La instal·lació dels jocs i la resta d'actuacions a la plaça ha suposat una inversió per a l'Ajuntament d'uns 41.000€.

NOELIA GIL centre d'estètica & benestar

[iFOLLOW ME!](#)

**EL millor regal per aquestes festes el trobaràs a**

NOELIA GIL centre d'estètica i benestar

Us desitgem unes bones festes i feliç any nou!!!

---

**Els nostres serveis:** DEPILACIONS · MANICURES I PEDICURES · FACIALS · MAQUILLATGE · CORPORAL: MASSATGES i EMBOLCALLS · PEELINGS ·

**APARATOLOGIA · PESTANYES · APARATOLOGIA:** Presoterapia / medico-esètica / Radiofreqüència / IPL facial i corporal / Vacuum teràpia / Cavitació

**Tot això i molt més!** [www.facebook.com/noeliagil.estetica](http://www.facebook.com/noeliagil.estetica)

informació 93 011 84 92 · C/Barcelona 18 · Palau-Solità i Plegamans

### Can Periquet serà nou local electoral en substitució de l'Escola Bressol «El Sol»

El pròxim dia 21, els palauencs i palauenques que vulguin anar-hi a votar i que habitualment o fins ara ho feien al local de l'Escola Bressol El Sol, hauran de fer-ho a l'Institut de Can Periquet, ja que aquesta vegada ha estat habilitat com a local electoral.

En realitat és un simple canvi de seu electoral, d'un per un altre, amb la qual cosa, Palau continuarà tenint les mateixes vuit seccions electorals que tenia fins ara, Centre Recreatiu (amb les seccions 1 i 5), escola de Can Cladellas (2), Masia Can Cortès (3), CEIP Palau (4), Can Periquet (6), Masia de Can Falguera (7) i l'IES Ramon Casas i Carbó (8). Tot i que són vuit les seccions, el nombre de taules és superior. En total 18 a tot Palau, essent el centre recreatiu el que ubica el major nombre d'elles, tres de la secció 1 i altra de la secció 5. Can Cladellas i CEIP Palau també tenen tres, mentre que les quatre seccions restants (Can Cortès, Can Falguera, Can Periquet i Ramon Casas i Carbó) tenen dues taules de votació cadascuna d'elles.

# GALERIES ROSES

C/ Barcelona • C/ Folch i Torres • C/ Pintor Vayreda  
08184 PALAU-SOLITÀ I PLEGAMANS

GAUDEIX  
DEL NADAL  
A LES  
NOSTRES  
GALERIES

TINTORERIA I BUGADERIA



Mantes, Edredons,  
Cotifes, Cortines...

Folch i Torres, 19  
"Botigues Roses"  
Tel. 938 648 755

SERVEI GRATUÏT DE RECOLLIDA I ENTREGA A DOMICILI

 **GESTIÓ-NET, S.L.**

Assessoria Fiscal / Laboral  
Assegurances  
Gestió immobiliària  
Trànsit

Barcelona, 45 "Galeries Roses"  
Tel. 93 864 60 52 • [gestionet@gestionet.es](mailto:gestionet@gestionet.es)

**FRANKFURT PALAU.**

Especialitat en «pinxos»,  
entrepans per emportar,  
plats combinats

Pintor Vayreda, 28 "Botigues Roses"  
Tel. 93 864 99 98

T'hi esperem !!

**414CO**  
Perruquers

Perruqueria, Perfumeria, Cosmètica...

C/. Barcelona, 45 - 08184 Palau-solità i Plegamans  
Tel. 93 864 45 08 - [siscoperruquers@gmail.com](mailto:siscoperruquers@gmail.com)

**pelxos Carmela**

FRESC I CONGELAT

preparam el seu peix per a cuinar

Folch i Torres, 19 "Botigues Roses"  
Tel. 626 746 803

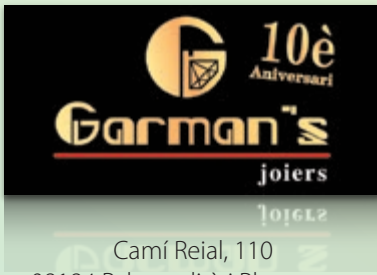
**TANGRAM**  
Reforç i anglès

**ODIT**

Unitat de Diagnòstic i Tractament

Folch i Torres, 19 "Botigues Roses"  
Tel. 662 075 316 • [tangrampalau@hotmail.com](mailto:tangrampalau@hotmail.com)

12



Camí Reial, 110  
08184 Palau-solità i Plegamans  
T. 938 646 209

6



Camí Reial, 139  
08184 Palau-solità i Plegamans  
T. 931 722 356 • info@ontour.cat



14



Camí Reial, 104  
08184 Palau-solità i Plegamans  
T. 938 074 381 • fb: @Som2Modes

8



M. Cinto Verdaguer, 4  
08184 Palau-solità i Plegamans  
T. 938 645 801

9



Passeig de la Carrerada, 2 - 1r. 3a  
08184 Palau-solità i Plegamans  
T. 619 431 515 • palauestetic@hotmail.com

11



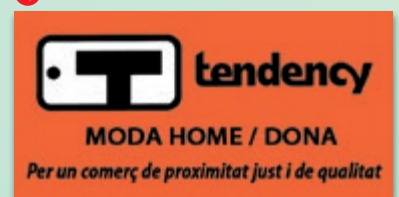
Camí Reial, 119  
08184 Palau-solità i Plegamans  
T. 935 177 739 • audreymoda.complements@gmail.com

1



Camí Reial, 162  
08184 Palau-solità i Plegamans  
T. 937 494 204

15



Camí Reial, 113, local 2  
08184 Palau-solità i Plegamans  
T. 937 494 204 • tendencypalau@gmail.com

# Shopping a relax of tea

Fes les compres de Nadal  
i et convidem a un te / o



Estació, 3 • 08184 Palau-solità

1  
2

3

4

5

6

7

8

Ajuntament

Presenta el tiquet amb un import superior a 40 € i un t



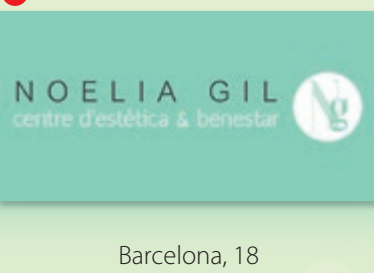
# ng and ing cup / coffee

en aquests establiments  
 cafè a DIFERENT-TÉ



i Plegamans • T. 607 920 791

2



Barcelona, 18  
 08184 Palau-solità i Plegamans  
 T. 930 118 492 • noeliagilestetica@gmail.com

17



Dom Bosco, 2 • T. 93 864 55 93  
 Pep Ventura, 2 • T. 93 864 36 74  
 08184 Palau-solità i Plegamans

10



Camí Reial, 122  
 08184 Palau-solità i Plegamans  
 T. 675 613 132 • www.marcperuquer.com

7



M. Cinto Verdaguer, 3-5  
 08184 Palau-solità i Plegamans  
 T. 938 648 640 • montsecervera@gmx.es

5



Estació, 5  
 08184 Palau-solità i Plegamans  
 T. 938 647 162

9

10 11 12

13

14

15

16

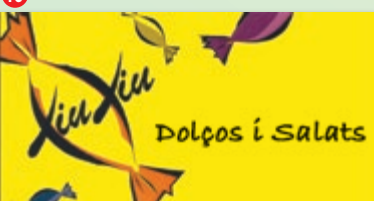
17

3



Camí Reial, 154-156  
 08184 Palau-solità i Plegamans  
 T. 938 645 088

16



Pep Ventura, 6  
 08184 Palau-solità i Plegamans  
 T. 640 249 914 • 640 249 915 • fb

13



Sant Joan, 48-52 • Camí Reial, 108  
 08184 Palau-solità i Plegamans  
 T. 938 639 067

## Entra en servei el nou Espai de reparació de la deixalleria

Amb un acte mig festiu es va dur a terme l'entrada en servei del denominat nou espai de reparació de la deixalleria municipal. Ara, els palauencs i palauenques que ho desitgen poden acudir al nou servei per reparar aparells, mobles o peces de roba.

«Amb l'Espai de Reparació volem implantar un nou concepte a la deixalleria, que sigui quelcom més que un magatzem de residus. Potenciarem que la gent allargui el màxim possible la vida dels productes», explica Luisa Fernández, regidora de Medi Natural i Gestió Ambiental.



• Visita a la deixalleria el dia de la inauguració.

**Bones Festes**

# BAR DEL POBLE

menjars casolans  
esmorzars de forquilla

Gaudeix de les nostres tapes  
i vermut a la nostra Terrassa

OBERT TAMBÉ ELS DILLUNS

Camí Reial, 135 - 08184 Palau-solità i Plegamans  
T. 936 883 949 - psegura1979@gmail.com

Tothom que hi vagi comptarà amb l'assessorament del professional que gestiona l'Espai de Reparació. També hi trobaran eines i unes instal·lacions adequades per reparar aparells, mobles o roba. A més d'assessorar la ciutadania, el nou treballador s'encarregarà de revisar els objectes, aparells i mobles que la gent porti a la Deixalleria per desfer-se'n. Repararà tot allò que es pugui reaprofitar i, posteriorment, es porta a l'Espai de Reutilització de la deixalleria per tal que altres persones els aprofitin de forma gratuïta.

**INSTALACIONES Joan Casademont**

**FRÍO INDUSTRIAL  
AIRE ACONDICIONADO  
MAQUINARIA DE HOSTELERÍA**

Instalaciones integrales  
para hostelería y alimentación  
Instalación, reparación y mantenimiento

Romaní, 16 • 08184 Palau-solità i Plegamans  
T./Fax 93 864 64 81 • Mòv. 619 743 397  
joancasademont@comercialcasademont.com  
www.comercialcasademont.com  
www.instalacionescasademont.com

**DAVID GUTIÉRREZ**  
CONSTRUCCIONES

experiència  
i serietat

**TOT TIPUS D'OBRA NOVA. REHABILITACIONS  
I REFORMES DE CASES, LOCALS, ETC.**

687740621 - 687740624 - 628132147  
meninguti1@hotmail.com

Alzina, 43 · Can Rovira · 08186 LLIÇÀ D'AMUNT

**AUTONOMS!!! , SINGLES!!!**

**ZONA CAPRABO**

**Baixos + magatzem per negoci  
emergent.**

**PREU: 350.€/mes**

**676454629 / 669380477**

# MERRY CHRISTMAS



*Bones Festes!*

Kids&Us Palau-Solità i Plegamans

Rambla Mestre Pere Pou, 15

T. 640127696 / 938644317 · [palau@kidsandus.es](mailto:palau@kidsandus.es)

  
Kids&Us®  
school of english

## Activitats de l'Associació Pessebrista



• Acte d'inauguració de la Mostra de pessebristes d'enguany presidit per l'alcaldeessa, Teresa Padrós.

Acabem d'inaugurar una nova mostra de Pessebres a Palau-solità i Plegamans, La 35a.

Aquest any, a Can Malla, hi podreu trobar a la planta baixa, com cada any, 37 diorames tots nous, 15 d'ells fets pels alumnes de l'Escola de pessebrisme i un diorama molt especial que va fer el senyor Manel Zorrilla que hem volgut tornar a exposar per recordar-lo quest any que ens ha deixat.

En el pis superior hi podreu veure el diorama triple amb moviment en el que es representen els tres últims quadres del Pastorets de Josep Maria Folch i Torres, una sala dedicada al company Joan Rocabayera que ens va deixar a finals de l'any passat en el que hi exposem una col·lecció de fotografies de totes les Carrosses que hem fet i a les que ell tant havia contribuït. Una altre sala amb 5 noves obres pessebrístiques exposades en aquesta altre manera, diferent als clàssics diorames, que anomenem Fragments i que van posats dins unes urnes de vidre, i també diverses col·leccions d'objectes artístics en les que destaquen entre altres 13 Passos de la Setmana Santa Andalusita fets en miniatura a escala pel nostre company pessebrista Miguel Vela i una ampla exposició de rajoles de trencadís fetes pel senyor Josep Castellvell.

Ara, des d'aquí, volem demanar a tots els que coneixeu la nostra feina i us agrada, tant els nostres pessebres com totes aquestes altres activitats que també detallem a continuació, que animeu al vostres familiars, amics, veïns i coneguts a visitar l'exposició i a participar, també, dels actes que els hi puguin interessar. Us esperem!!

Que tinguem tots unes bones Festes de Nadal i un any 2018 ple de noves esperances i oportunitats per millorar el nostre entorn.

### Properes activitats:

#### Dimecres Pessebrista:

Tots els dimecres de 18:30 a 20:00 h a Can Malla (excepte festius)

**35a Exposició de Pessebres:** Can Malla  
Estarà oberta fins diumenge dia 14 de gener.

#### Horaris d'Obertura:

- Dissabtes de 17 a 20,30.
- Diumenges i Festius de 12 a 14 i de 17 a 20,30
- Dies 24 i 31 de desembre de 12 a 14
- Dies 2, 3 i 4 de gener de 17 a 19

**Caga Tió:** 25 de desembre de 12 a 14

**Patge Reial:** 2,3 i 4 de gener de 17 a 19

**Festa de la Vigília de Reis** per rebre la Cavalcada a **Can Cortés**

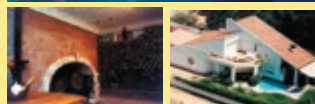
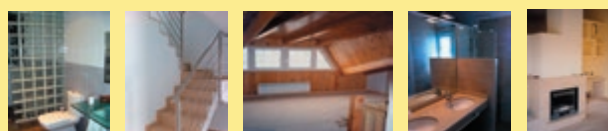
- 5 de gener a partir de les 7 del vespre
- Brou gratuït per a tothom.
- Botifarra amb pa amb tomàquet i tragueta de vi (3,50 €)

**Cloenda de la 35 exposició:** diumenge 14 de gener a les 8 del vespre.

Per informar-vos d'aquestes activitats ho podeu fer contactant per correu electrònic "pessebrepalau@gmail.com", o passant per Can Malla el dimecres entre 2/4 de 7 i 8 de la tarda.



### PROYECTOS, OBRA NUEVA, REFORMAS Y LEGALIZACIONES

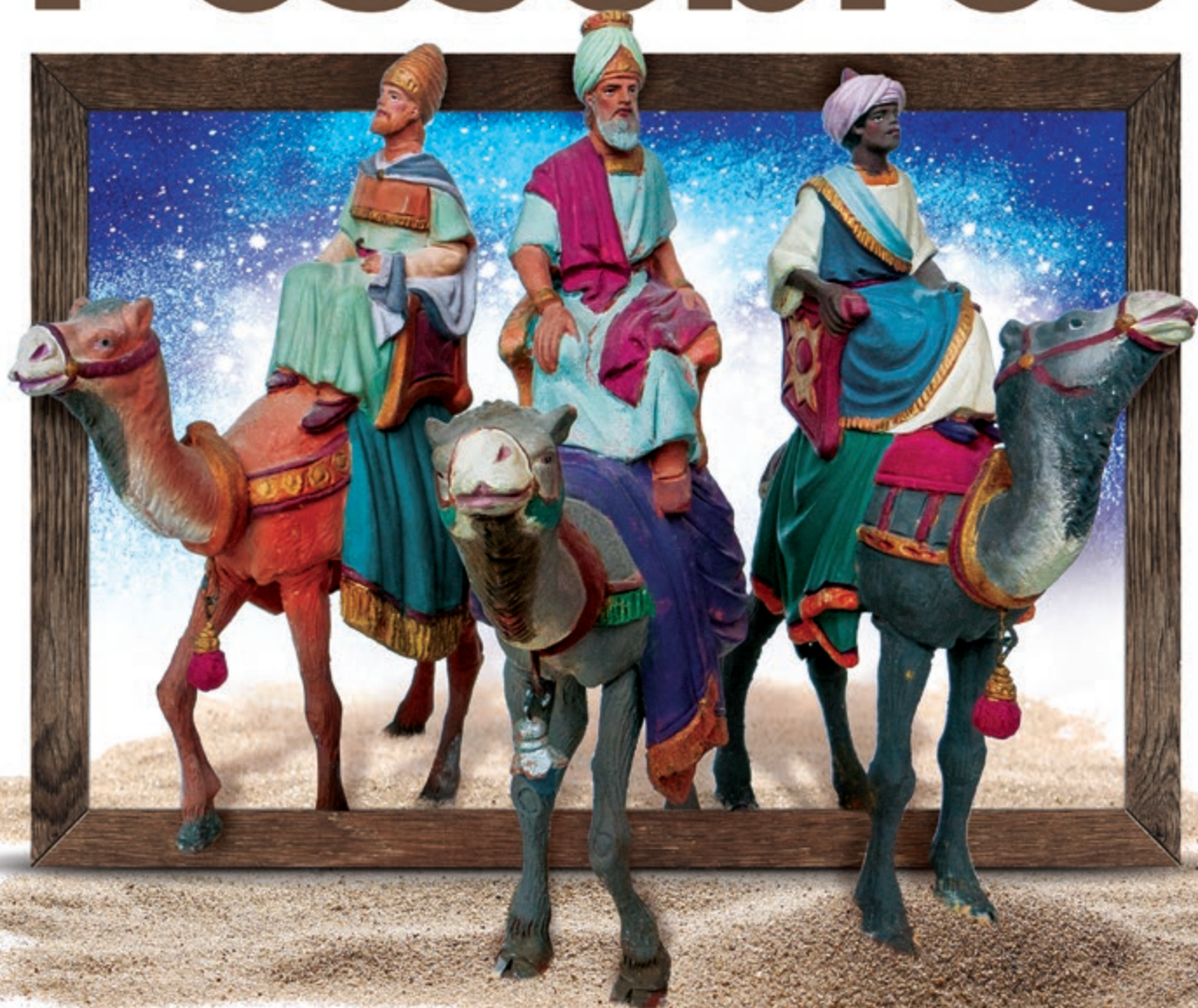


INFORMACION Y PRESUPUESTOS SIN COMPROMISO

tel: 93 864 63 76 - 679 463 681

web/mail: [www.edicarquitectura.com](http://www.edicarquitectura.com)

35<sup>a</sup> mostra de 2017-2018  
**Pessebres**



**Dies d'exposició:**

10, 16, 17, 23, 24, 25, 26, 30 i 31 de desembre  
1, 2, 3, 4, 6, 7, 13 i 14 de gener

**Horaris:**

Dissabtes de 17h a 20,30h,  
festius de 12:00h a 14:00h i de 17:00h a 20,30h  
Dies 24 i 31 de desembre de 12:00h a 14:00h  
Dies 2, 3 i 4 de gener de 17:00h a 19:00h

**Patge Reial:** 2, 3 i 4 de gener de 17:00h a 19:00h.

**Caga tió:** 25 de desembre de 12:00h a 14:00h



**Masia de Can Malla**

Carrer de Dalt s/n  
Palau-solità i Plegamans  
08184



Ajuntament de  
**Palau-solità  
i Plegamans**

## Els membres d'ADISPAP van al Camp Nou de la mà de la Penya barcelonista



• Els integrants d'ADISPAP que, enguany, han anat al Camp Nou.

Com cada any, la Penya Barcelonista de Palau com entitat associada al FC Barcelona va poder gaudir d'un nombre d'entrades per veure el partit de setzens de final de la Copa del

Rei que disputaven el FC Barcelona i el Real Murcia amb motiu de la celebració de la diada del soci solidari, una iniciativa que des de fa ja set anys ha posat en pràctica el club blaugrana i que va dirigida a les persones necessitades. Una iniciativa amb la que es pretén que persones de diferents col·lectius (ONGs, escoles, associacions, entitats i institucions d'acció social) puguin gaudir de l'experiència de veure un partit en directe al Camp Nou. Per això l'entitat blaugrana allibera tot l'aforament de l'Estadi, amb l'objectiu d'aprofitar un gran nombre de localitats per a les entitats col·laboradores beneficiàries de la iniciativa. Entre aquestes entitats hi ha la Penya Barcelonista de Palau que, una vegada més, va invitar els membres de l'Associació palauenca, Adispap. Així, al voltant de mig centenar de persones, la majoria d'elles eren nois i noies de l'associació «ADISPAP», van poder gaudir d'una jornada a les instal·lacions esportives del FC Barcelona i també del partit de tornada de la Copa entre el Barça i el Murcia. «Veure la il·lusió i els cares d'alegria d'aquets nois i noies és una de les coses que ens fa sentir orgullosos», apunta Vicenç Aixàs, president de la Penya Barcelonista de Palau. A «Nosaltres apostem any rere any perquè no és deixi de celebrar aquesta iniciativa solidària del FC Barcelona. És una iniciativa que la nostra Penya ja portava a terme des de fa molt temps i des abans que el Barça la possés en pràctica, ara fa set anys», assegura el president de l'entitat palauenca. Aixàs agraeix a l'Ajuntament de Palau i al regidor d'esports, Miquel Rovira la seva col·laboració en el desenvolupament de la iniciativa. També a l'associació Adispap per prendre part en ella i al FC Barcelona per impulsar-la cada any. «Ens ajuden cada any a portar a terme aquesta iniciativa solidària», afegeix el president de la Penya. La diada del soci solidari es va iniciar el dijous any 22 de desembre del 2011 en un partit de Copa contra L'Hospitalet. Des de aleshores s'ha fet ininterrompudament fins enguany que ha estat contra el Murcia.

## M@terials Plegamans S.L.



### TOT TIPUS DE MATERIALS PER A LA CONSTRUCCIÓ

per a grans construccions i fins als arranjaments més petits



gespa artificial i mobles per a jardí, zones de descans...

ARA TAMBÉ MAQUINARIA DE LLOGUER

SERVEI DE FERRETERIA ESPECIALITZADA PER A LA CONSTRUCCIÓ

Horari: de 7.30 fins a les 19 hores. Dissabtes mati obert.

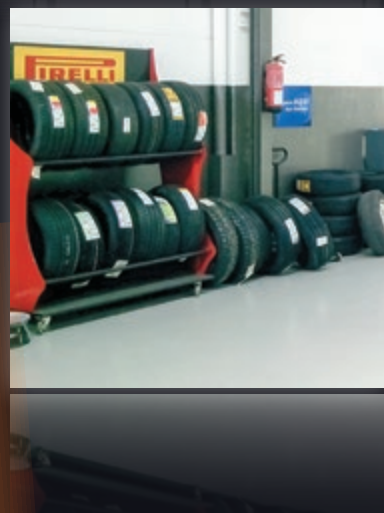
Av. Catalunya, 370 • 08184 Palau-solità i Plegamans  
T. 938 648 108 • F. 938 648 667 • materialsplegamans@gmail.com

**LLANDES I  
PNEUMÀTICS**

**OTO wheels**



**TOT TIPUS  
NOUS I D'OCASIÓ**



**PNEUMÀTICS - OFERTA DEL MES**

205-55-16.91V ..... 50,00€

225-95-17.91W ..... 55,00€

195-65-15.91V ..... 50,00€

**La Forja, 6  
Palau-solità i Plegamans 08184 BCN**

**T. 678 897 493**

**dtdneumaticos@hotmail.com • dtd-neumaticos.com**

## El Generali HC eliminat de la Copa d'Europa d'Hoquei

El passat dissabte, dia dos de desembre, l'equip Generali Hoquei Club Palau Plegamans queia eliminat davant l'equip portuguès del Benfica i no podrà ser-hi present a la següent eliminatòria, la dels quarts de final de la Copa d'Europa Femenina d'Hoquei que es disputarà el pròxim mes de gener.

A l'anterior revista de l'Alzina fèiem el comentari que el triomf per 1 a 0 assolit en el partit d'anada per les palauenques al pavelló Maria Víctor era probablement una mica curt per a superar l'eliminatòria davant un equip com és el Benfica amb l'experiència i potencial que tenen. Tot i que el resultat era curt, la confiança en les jugadores palauenques era total, perquè també desenvolupen un bon joc, competeixen a un gran nivell i algunes de tenen també l'experiència necessària per disputar amb total garantia qualsevol resultat. I ho van fer durant tot l'encontre, malgrat perdre el partit per 1 a 0.

Amb aquest resultat quedava l'eliminatòria empatada. Les noies d'en Climent Duran van caure en els penals eliminades pel campió d'Europa de fa dues temporades. El Benfica es un equip que molt probablement serà present a la «final four» i, en conseqüència, també un clar candidat a guanyar al campionat europeu. Per ò per això, l'excampió continental ha de superar la pròxima ronda, la dels quarts de final que es disputarà el pròxim mes de gener.

## Premi a l'esforç de l'equip Aleví A d'hoquei

El passat dia sis, aprofitant que era festa, els jugadors que actualment integren l'equip Aleví A del Palau Plegamans, van realitzar una visita al Palau Blau Grana. Era com una gratificació a l'esforç realitzat a la primera fase de la lliga en la que van quedar campions del seu grup, el 18. Els acompanyaven alguns jugadors d'altres equips de l'entitat.

(Cal dir que l'Aleví B també va quedar campió i el C va assolir la segona posició, cadascú del seu grup. Tots tres passen a jugar ara la segona fase).

Aquest tipus de sortides no son habituals. De fet, aquesta és la primera vegada que es fa. Van aprofitar per veure el partit de lliga que enfrontava l'equip el Barça Lassa a l'Igualada Hoquei Club. Després del partit, van gaudir d'un dinar de germanor.



• A dalt: Carlos Mosquero (Benjami C), Raul Aguilar, Pol Grau, Einar Llauredor, Guillem Ros, Arnau Martin, Roger Rocabrana (Aleví C)  
A baix: Mar Grau, Adrian Cazorla (Aleví D), Leire Cazorla (Pre-Benjami C) i Astrid Martin (Fem12).

**Bones Festes**  
**NOVA BOTIGA DE RECANVIS A PALAU**

**Tota classe de vehicles, camions i maquinària**

TRACTE PROFESSIONAL

Recanvis per l'automòbil

**NOVA**

20 ANYS D'EXPERIÈNCIA EN EL SECTOR DE L'AUTOMOCIÓ.

Tel: 93 141 81 83 | 93 074 904

Av. Catalunya, 127 • 08184 Palau-solità i Plegamans  
recanvisnova@hotmail.com • Tel. 931 418 183 | 930 074 904

**Celler Ballbè**  
Vins, licors, fruites i verdures

**Bon Any i Bones Festes**

Av. Catalunya, 214-216 - 08184 Palau-solità i Plegamans  
T. 938 648 408  
cellerballbe@hotmail.com - cellerballbe.com

**PALAU ASSESSORS**  
Assessors Gómez & Campos, s.l.

Fiscal, laboral, comptable i Jurídic

**Els teus assessors des de 1987 a Palau, en temes fiscals, laborals, comptables i jurídics, per a particulars, autònoms i PIMES. Declaracions de la RENDA**

Rbla. del Sol, 6 i 8  
Tel. 93 864 87 33  
Fax. 93 864 87 34

Camí Reial, 132  
Tel. 93 394 85 42  
Fax. 93 394 85 47

08184 Palau-Solita i Plegamans - www.asesorstc.com - palau@asesorstc.com



## El Futbol Sala Femení A encara no coneix la derrota



• D'esquerra a dreta:  
 A dalt: Carla Dordal, Aina Torrents, Noa Ruíz, Nerea Mañas  
 A baix: Marta González, Sandra García, Lucía Gimeno, Anna Matito, Jéssica Díaz.  
 Delegada: Anabel León.  
 Entrenadora: Alicia Sanjurjo.

El futbol sala femení de Palau no es circumscriu únicament al primer equip del Palau, el Femisport que, si bé és cert que ocupa el primer lloc de la classificació del seu grup de la segona divisió estatal, també hi ha altres equips que

formen part de l'entitat que per si mateixos ja son motiu d'interès, ja sigui pels seus resultats o per la campanya que estan duent a terme. És el cas del Femení Base A, un equip que integren noies que tenen una edat compresa entre els 10 i els 13 anys, una mena de categoria fruit de la barreja entre l'aleví i l'infantil masculí.

Aquest equip que entrena l'Alicia Sanjurjo milita a la categoria de la divisió d'honor catalana i, fins al moment, no coneix la derrota. Està fent una campanya immaculada que supera totes les expectatives dipositades en el conjunt que, tot i que tenia com a objectiu assolir l'ascens de categoria, els responsables de l'entitat no s'esperaven uns resultats com els fins ara assolits.

Els responsables esperen que la trajectòria del conjunt que dirigeix Sanjurjo no canviï i mantenen fonamentades esperances, encara que manquin molts punts per disputar, d'assolir el campionat que, per altra banda, no dona cap garantia d'ascens. Dona únicament accés a jugar el «play of» d'ascens que disputarien els quatre primers classificats. És a dir, a banda de quedar classificat com a primer o quart, hauria de superar una semifinal i, si superen la eliminatòria, la final, respectiva.

**RESTAURANTE URUGUAYO**  
 BRASERÍA · PIZZERÍA

**PARRILLADA URUGUAYA CON TODA CLASE DE CARNES:**  
 ASADO DE TIRA, MOLLEJA, COLITA DE CUADRIL, VACÍO, ENTRAÑA, ETC.  
 PIZZAS AL HORNO DE LEÑA  
 PASTAS CASERAS

prueba nuestras pizzas hechas a la leña

**COMUNIONES, BAUTIZOS Y CUMPLEAÑOS DE 15 AÑOS**

ESPACIO INFANTIL,  
 APARCAMIENTO PROPIO

HORARIO  
 lunes, martes y miércoles, cerrado.  
 jueves, de 20 a 0 h.  
 viernes y sábados, de 11 a 17 y de 20 a 1 h.  
 domingos, de 10 a 18 h.

Avda. Catalunya, 378  
 Palau-solità i Plegamans  
 Reservas: 93 864 93 74

**VetPalau**

**Clínica Veterinària**

**Perruqueria canina i felina**

Carrer del Camí Reial, 113  
 Palau-solità i Plegamans

**93 518 89 12**

## Actes de col·laboració amb la Marató

**Diumenge 17 de desembre**  
al Parc Onze de setembre

- 11:30 **Geganters i Grallers taller**
- 12:00 **Agrupació Sardanista Ballada i taller**
- 12:30 **Grup de Teatre la Gresca actuació**
- 12:45 **Country Can Falguera exhibició**
- 13:15 **Colles de Ball de Gitanes Ballada**
- 14:00 **Botifarrada Cabres i Vaques**
- 16:00 **Els Tabalers dels Deixebles de la Pedra Llarga**
- 16:30 **Escola Gralla i Timbal El Ramat actuació**



Organitza l'Associació  
de Cabres i Vaques

**Divendres 1 de desembre**  
18.30h | Plaça de la Vila  
**Encesa llums de Nadal**

**Diumenge 3 de desembre**  
12h | Auditori del Castell  
**Concert de Nadal** a càrrec de l'Escola  
Municipal de Música

**Diumenge 10 de desembre**  
11,30h | Masia de Can Malla  
**Inauguració de l'Exposició de Pessebres**

**Dijous 14**  
11h | Plaça de la Vila  
**Emboliquem regals!**

**Divendres 15 de desembre**  
11.30h | Institut Ramon Casas (Aula de  
l'entrada del gimnàs)  
**Emboliquem regals!**  
inscripcions: mmolin2@xtec.cat

19h | Auditori de Can Cortès  
**Aires musicals i poètics de Nadal**

**Dissabte 16 de desembre**  
11h | Pavelló Municipal d'Esports  
**Festival de Nadal de les Activitats  
Esportives Municipals**

**Dissabte 16 i diumenge 17 de desembre**  
De 10 a 20,30h | Zona de Vianants  
**Fira de Santa Llúcia**

**Diumenge 17 de desembre**  
18h | Església de Sant Genís  
**Concert de Nadal** a càrrec de l'Escola  
Municipal de Música

**Dilluns 25 de desembre**  
12h | Masia de Can Malla  
**Tió popular**

**Dimarts 26 de desembre**  
19h | Teatre de la Vila  
**Els Pastorets**

**Dimecres 27, dijous 28 i divendres 29  
de desembre**  
10.30h | Pavelló Municipal d'Esports  
De 10.30 a 13.30h i de 17 a 20h  
**Pati Lúdic**

**Dissabte 30 de desembre**  
19h | Teatre de la Vila  
**Els Pastorets**

**Nit de Cap d'Any**  
01h | Sala Polivalent  
**Revetlla de Cap d'Any**

**Dimarts 2, dimecres 3 i dijous 4  
de gener**  
17h | Masia de Can Malla  
**Patge Reial**

**Divendres 5 de gener**  
18h | Plaça de la Vila  
**Arribada dels Reis Mags d'Orient.**  
**A continuació Gran Cavalcada i Nit de Reis a  
Can Cortès amb brou i botifarra**



# Vin el Nadal

a Palau-solità i Plegamans

2017



Ajuntament de  
**Palau-solità  
i Plegamans**



Palau-solità i Plegamans!

[www.palauplegamans.cat](http://www.palauplegamans.cat)

## El Femisport Palau puja fins dalt de tot de la classificació

Amb els darrers resultats assolits, les noies del Femisport de Palau s'han pujat a l'esgraó més alt de la classificació del seu grup, el segon de la segona divisió estatal de futbol sala.

Les jugadores palauenques han aconseguit doblegar equips que a priori eren d'un nivell suposadament elevat, la qual cosa no ha estat obstacle per a que les noies que entrena la Tati Torres «hagin passat per sobre» si miren els resultats assolits.

I és que en els darrers quatre encontres, el Femiesport ha marcat la gens desdenyable xifra de 17 gols. Des de les 7 dianes endossades al Cervera (3-7) a la jornada sis, fins als 5 gols (5-0) que els van marcar el passat diumenge a l'equip del Castelló. Entre mig, els quatre que van fer front el Xaloc Alacant (4-3) i cinc més a l'Hospitalet (5-1).

El cert és que l'equip palauenc torna a estar-hi dalt de tot de la classificació, tal i com va finalitzar la temporada anterior.

I, malgrat que encara és lluny, al voltant de l'equip es torna a respirar un ambient positiu i esperançador de cara a assolir l'únic objectiu que es marcaven a l'inici de la temporada. No és un altre que l'ascens de categoria.

Amb tot i ser-hi dalt de tot de la classificació, el Femisport no ha aconseguit despenjar el segon classificat, el Futsal Hispànic Torrent.

No solament no s'ha marxat, sinó que que l'equip del País Valencià està empatat a quasi tot amb el Femisport Palau. A 22 punts, tots dos han guanyat set partits, han perdut u i han empatat altre. Fins i tot quasi estan empatat a gols, el Femisport ha marcat 40 i 38 el Torrent que guanya en els gols en contra. L'han fet un menys que al Femisport.

# GUBER

Guber Catalunya Serveis, S.L.

SERVEIS PROFESSIONALS DE NETEJA  
CONSULTORIA DE RECURSOS HUMANS  
SELECCIÓ DE PERSONAL

C/ Secretari Gil, 4 • 08184 Palau-solità i Plegamans  
Tel. 938 644 858 • Fax 938 646 168  
guber@gubercatalunyaserveis.com  
www.gubercatalunyaserveis.com



## Auto Arenas

Taller especialitzat en xapa i pintura

*Noves tecnologies de pintura  
amb base a l'aigua*

*Bon Nadal i Bones Festes*

### ELS NOSTRES SERVEIS

- Servei ràpid de reparació de planxa i pintura
- Elaboració de pressupostos sense compromís
- Reparació ràpides de rascades i bonyes menors
- **Préstec de vehicle de substitució gratuït amb cita prèvia**
- Recollida i lliurament de vehicle a domicili



C/ Indústria s/n Nau 9 - Av. de l'Ebre s/n (passatge)  
08184 Palau-solità i Plegamans

Tel. 617 611 259  
E-mail: autoarenas@hotmail.com



## Nou Curs d'hipopressius !

### Què és el GAH?

Va ser creada pel fisioterapeuta belga Marcel Caufréiz, amb l'objectiu de recuperar la faixa abdominal i la musculatura del sòl pelvià.

### Com es realitzen?

Amb els abdominals hipopressiu es realitza una contracció del múscul abdominal transvers i dels músculs oblics, amb una apnea espiratòria. El gran avantatge d'aquest abdominals és que no hi ha pressió sobre el sòl pèlvic, ni cap possibilitat de patir lesions a l'esquena. Tots els moviments coordinats del cos haurien de començar amb una activació del transvers, per evitar lesions i tenir més força.

### Beneficis dels hipopressius

- Millora la incontinència urinària
- Redueix el perímetre de la cintura
- Correcció dels prolapses
- Millora la pubàlgia
- Millora la postura
- Disminueix la dismenorrea (dolors menstruals)
- Millora l'escoliosi
- Millora el to de base del sòl pèlvic
- Millora el rendiment esportiu
- Millora la circulació de cames i pelvis





## Telèfons d'interés

Ambulàncies (TSC)	<b>061</b>
Aigües Cassa	<b>93 715 57 00</b>
Ajuntament	<b>93 864 80 56</b>
Autobusos Sagalès	<b>93 593 13 00</b>
Biblioteca municipa	<b>93 864 41 77</b>
Bombers de la Generalitat	<b>085</b>
CAP Palau	<b>93 864 98 98</b>
(Petició hora consulta mèdica)	<b>93 728 44 44</b>
CAP Santa Perpetua	
(urgències mèdiques)	<b>93 560 06 11</b>
Camp de futbol	<b>93 864 90 07</b>
Cementiri municipal	<b>93 864 80 56</b>
Cementiri Parroquia	<b>93 864 82 00</b>
Creu Roja (Caldes)	<b>93 865 35 35</b>
Deixalleria Municipal	<b>93 864 37 89</b>

### Escoles

Escola bressol El Sol	<b>93 864 96 74</b>
Escola bressol Patufet	<b>93 864 58 53</b>
Escola Marinada	<b>93 864 88 53</b>
CEIP Can Cladellas	<b>93 864 47 10</b>
CEIP Palau	<b>93 864 51 59</b>
CEIP Folch i Torres	<b>93 864 88 85</b>
IES Marinada	<b>93 864 98 92</b>
IES R. Casas i Carbó	<b>93 864 95 95</b>

### Farmàcies

Beatote	<b>94 864 80 47</b>
Can Cortés	<b>93 864 00 46</b>
Cunillera	<b>93 864 98 30</b>
Muntada	<b>93 864 96 80</b>
Diana Lagarda	<b>93 864 48 96</b>
Jutjat de Pau	<b>93 864 56 63</b>
Mossos d'esquadra	
(Santa Perpètua)	<b>93 581 77 00</b>
Mossos Trànsit	<b>088</b>
Protecció civil	<b>93 864 96 96</b>
TAXI CAPARRÒS	<b>617 378 035</b>
Radio Taxi	<b>93 864 90 35</b>
(Palau-Mollet)	<b>93 593 74 01</b>

## LLIGA FOTOGRAFICA ARTS & FOTO

Us agrada la fotografia com a eina d'expressió artística? A **Arts&Foto** ens trobareu al primer pis de la Sala Polivalent, en Camí Reial 142 a Palau-solità i Plegamans. Cada dimarts de 20 a 22h ens hi reunim per fer tallers, xerrades, sortides i una lliga fotogràfica. Si voleu més informació sobre el que fem, passeu un dia pel Taller de les Arts, a la nostra reunió setmanal, o envieu-nos un correu electrònic a [artsifoto@gmail.com](mailto:artsifoto@gmail.com) o a [tallerdelesarts@gmail.com](mailto:tallerdelesarts@gmail.com). Us informarem sense cap compromís.

Aquest mes el tema de la Lliga era Arbres. S'han presentat fotografies d'arbres mil·lenaris, solitaris, locals o de països llunyans, boscs durant totes les estacions de l'any. Un festival de formes i colors.

Les 6 fotografies més votades aquest més són:

### ARBRES

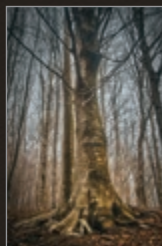
1a Posició



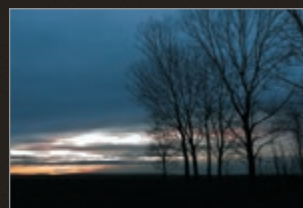
2a Posició



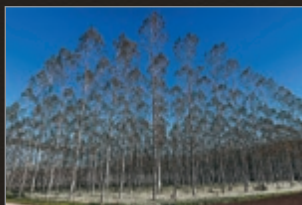
3a Posició



4a Posició



5a Posició



6a Posició



Per veure totes les fotografies

<http://fototallerdelesarts.blogspot.com.es/>

Colaboradors:



# L'ALZINA

**Coordinació**  
Abel García

**Redactors i col·laboradors**

Abel García  
Mari Carmen Gutiérrez  
Pep P.

**Disseny/Maquetació/Web**  
Grafisme i Comunicació

**Redacció / Oficines**  
C/ Barcelona 45, local C  
08184 Palau-solità i Plegamans

**Tel.** 93 864 89 89

**Correu Electrònic**  
[redaccio@alzinapalau.com](mailto:redaccio@alzinapalau.com)  
[lalzina2000@yahoo.es](mailto:lalzina2000@yahoo.es)  
[disseny@alzinapalau.com](mailto:disseny@alzinapalau.com)

**Web**  
[www.alzinapalau.com](http://www.alzinapalau.com)

Les opinions expressades als articles corresponen exclusivament al criteri i a la responsabilitat dels autors.

A la secció "cartes al director", els textos, els quals agraïm per endavant, hauran d'arribar picats, en disquet o cd o bé enviats per mail i hauran de tenir una extensió màxima de 15 línies. És imprescindible que arribin signats amb nom, cognoms, direcció i telèfon. No publicarem escrits que estiguin signats amb pseudònim o inicials.



## Consells de seguretat FESTES DE NADAL I CAVALCADA DE REIS

### En actes amb grans concentracions de persones

#### A la cavalcada de Reis:

Manteniu els nens i nenes lluny de les carrosses!

Impediu sobretot que baixin a la calçada per recollir caramels.

- Eviteu que els infants s'enfilin a tanques o altres elements
- Posa una polsera identificativa als nens i nenes amb el nom i un número de telèfon
- Si aneu en grup, acordeu un punt de trobada per si us separeu
- Porta la documentació a sobre
- Vés amb roba i calçat còmodes i adequats a la climatologia
- Consulta abans d'anar-hi la informació oficial: horari, recorregut...
- Localitza les vies d'evacuació
- Segueix les indicacions de l'organització i dels cossos de seguretat



#### En fires i zones comercials, compres segures

- Porta els diners i altres objectes de valor en una bossa amb tancament segur i creuada al davant
- Si portes una quantitat important de diners, reparteix-los en diferents llocs i que siguin segurs
- Evita exhibir diners en efectiu
- Si n'has de treure d'un caixer automàtic, prioritza els interiors i tanca't amb pestell
- En els pagaments amb targeta o en línia:
  - Mostra un document d'identitat
  - Custodia la targeta per evitar-ne un ús fraudulent
  - Escull botigues de confiança
  - Les webs segures són les que tenen una adreça 'https' o amb un cadenet (candado) com a símbol al navegador
  - Utilitza contrasenyes segures
  - Evita connectar-te a un wifi públic i obert quan facis compres 'on-line'
- Conserva les factures, tiquets o correus de confirmació de compra
- Desconfia de les ofertes massa atractives i de descomptes exagerats

#### Dispositiu Grèvol

La Policia Local i els Mossos d'Esquadra efectuen patrulles mixtes a Palau-solità i Plegamans durant la campanya de Nadal. Les realitzaran per les zones comercials els dies 12, 15, 19, 22 i 29 de desembre i 2, 5, 9 i 12 de gener.

**Telèfons 24h**

**Emergències 112**

**Polícia Local 93 864 96 96**

# PIROFACTORY →

# JOGUINES CM®

## LIQUIDACIÓ D'ESTOCS!

## FINA A UN 70% DTE.\*



### PIROFACTORY →

[PREUS DE FÀBRICA]

By PETARDOS CM®  
902 34 20 34

PETARDS  
i JOGUINES

## [PRIMERES MARQUES]

## NADAL 2017

## T. 900 34 20 34

### \*PIROFACTORY PALAU

Avda. del Camí Reial, 5. Nau 2. 08184 Palau-solità i Plegamans (BCN). Crta. C-155 Granollers/Sabadell.

#### • HORARI DE NOVEMBRE DE 2017.

De dilluns a dissabte de 10:00 h a 14:00 h i de 16:30 h a 20:30 h.

#### • HORARI DE DESEMBRE DE 2017 FINA AL 6 DE GENER DE 2018.

De dilluns a dissabte de 9:00 h a 21:00 h. Diumenges 24 i 31 de desembre obert de 9:00 h a 21:00 h. 6 de gener obert de 10:00 h a 14:00 h. Dies 25 i 26 de desembre i 1 de gener tancat.

\*Consulta a la botiga els articles inclosos en aquesta promoció. No aplicable per als articles Paw Patrol, Blaze, Super Wings i Yo-kai.